

OBTENER LA MAC DE ETHERNET

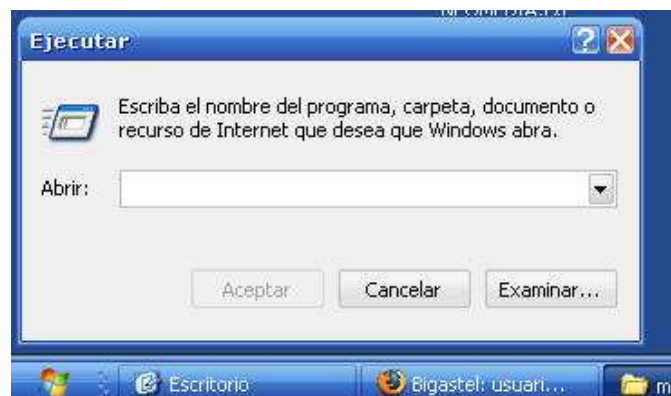
- Nos vamos a inicio (lo tenemos abajo a la izquierda).



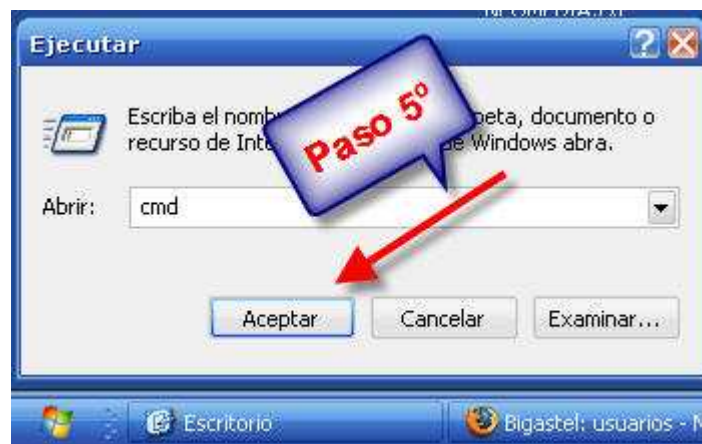
- Después pinchamos en ejecutar.



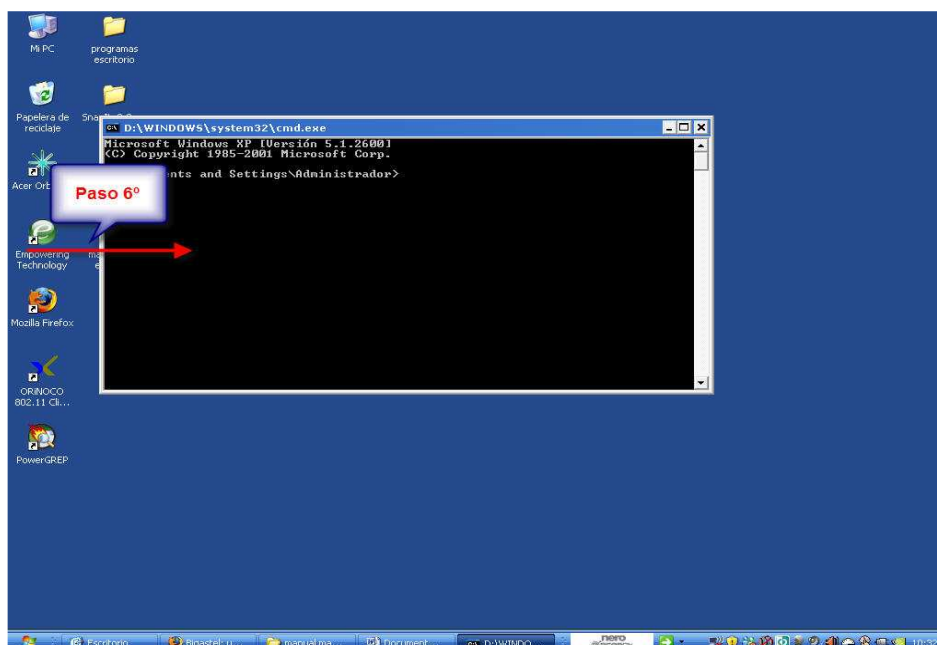
- Se nos abrirá una ventana como la siguiente:



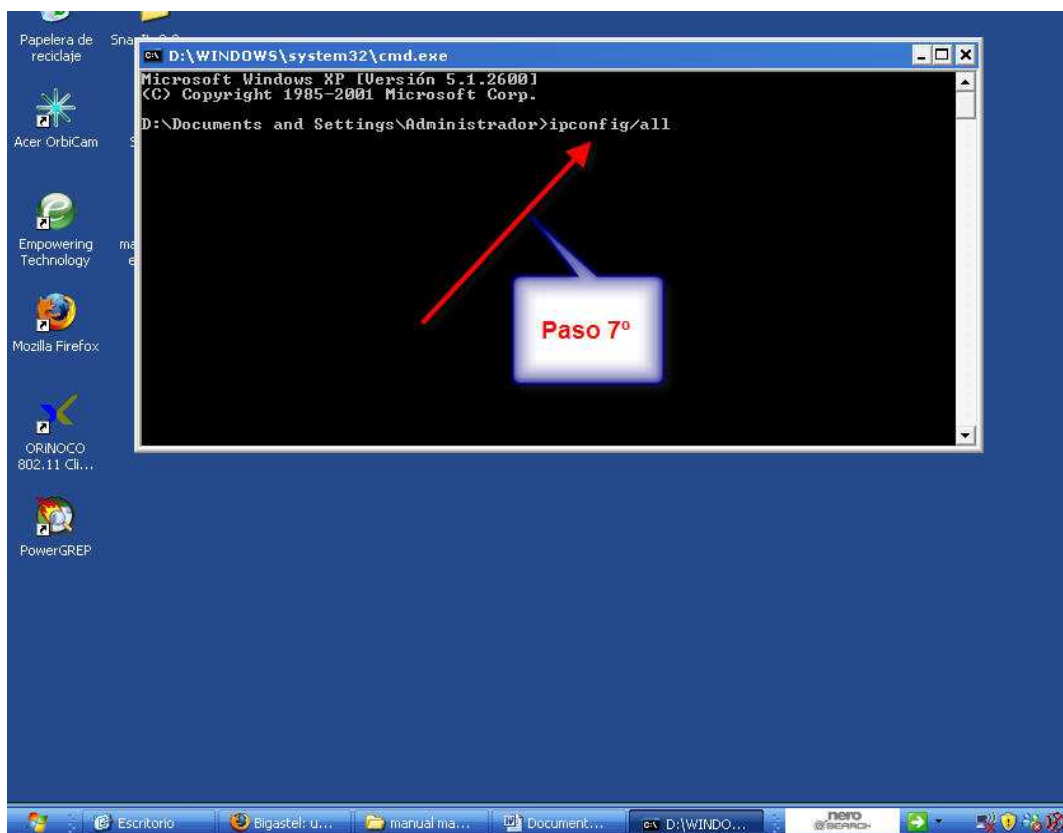
- Escribimos donde pone abrir: cmd y pulsamos aceptar.



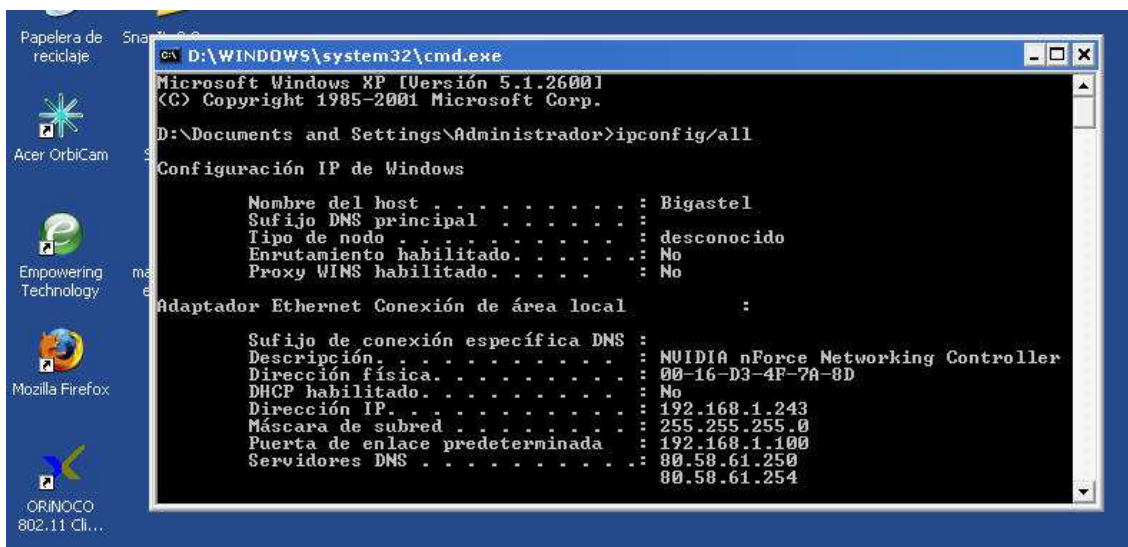
- Ahora se nos abrirá otra ventana como está:



- Después escribimos ipconfig/all y pulsamos intro.



- Nos aparecerán muchos datos en la pantalla, algo así:



Manual para sacar la MAC Ethernet v 1.0 (4 junio 07)

- los que nos interesan son los números que te indica la dirección física dentro del apartado de Adaptador Ethernet Conexión de área Local. Si no los veis utilizad la barra de desplazamiento, para moveros de arriba hacia abajo por la ventana.

