

Manual de Instalación

CASO 1: INSTALACIÓN CON BRIDGE



Para la instalación del Bridge siga los siguientes pasos:

- 1.- Conectar el Bridge a la corriente eléctrica.

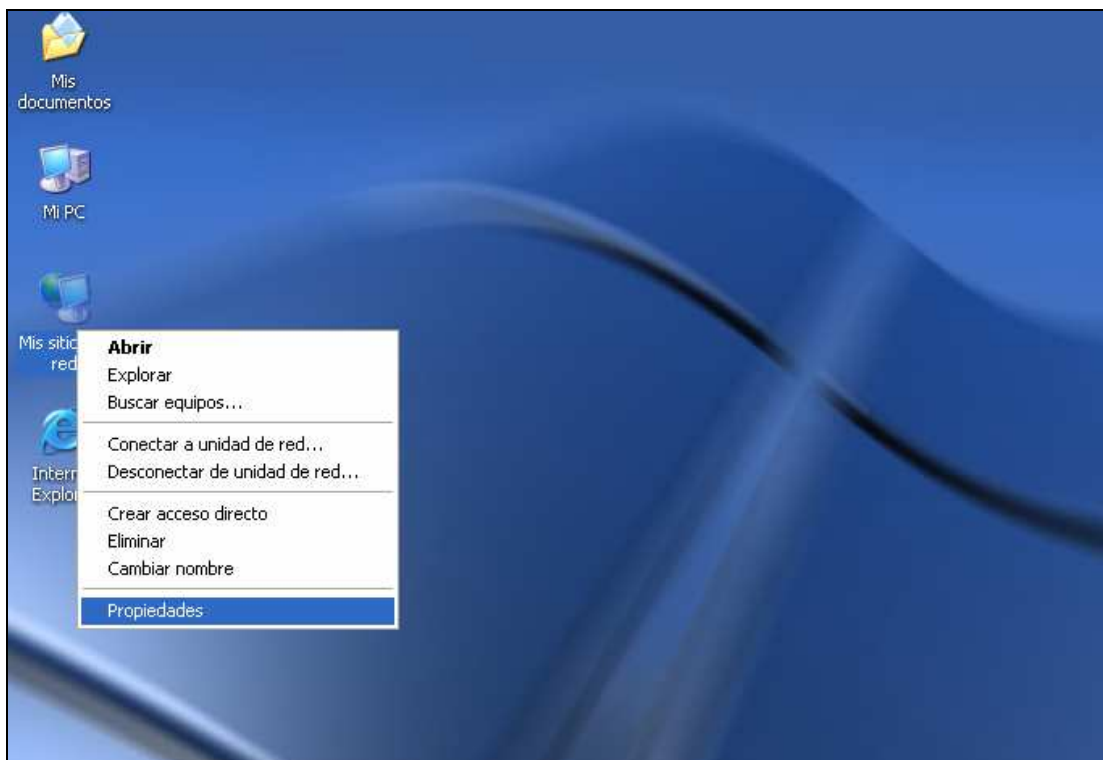


2.- Conectar el cable de Red desde el ordenador hasta el Bridge, según fotografía:

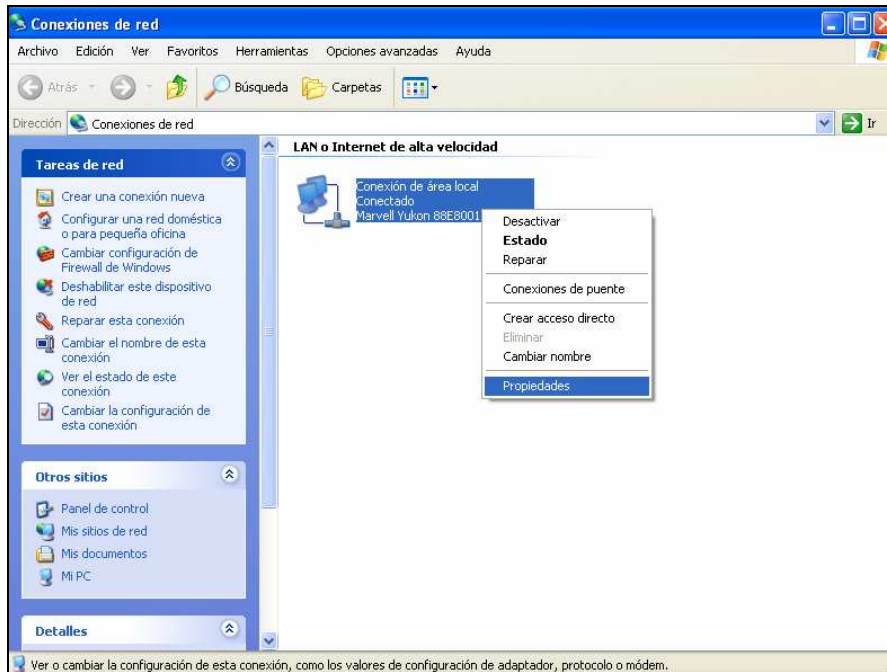


3.- Comprobar, abriendo el Navegador (Internet Explorer o Mozilla Firefox), si ya dispone de conexión a Internet. Si no, siga con el paso 4.

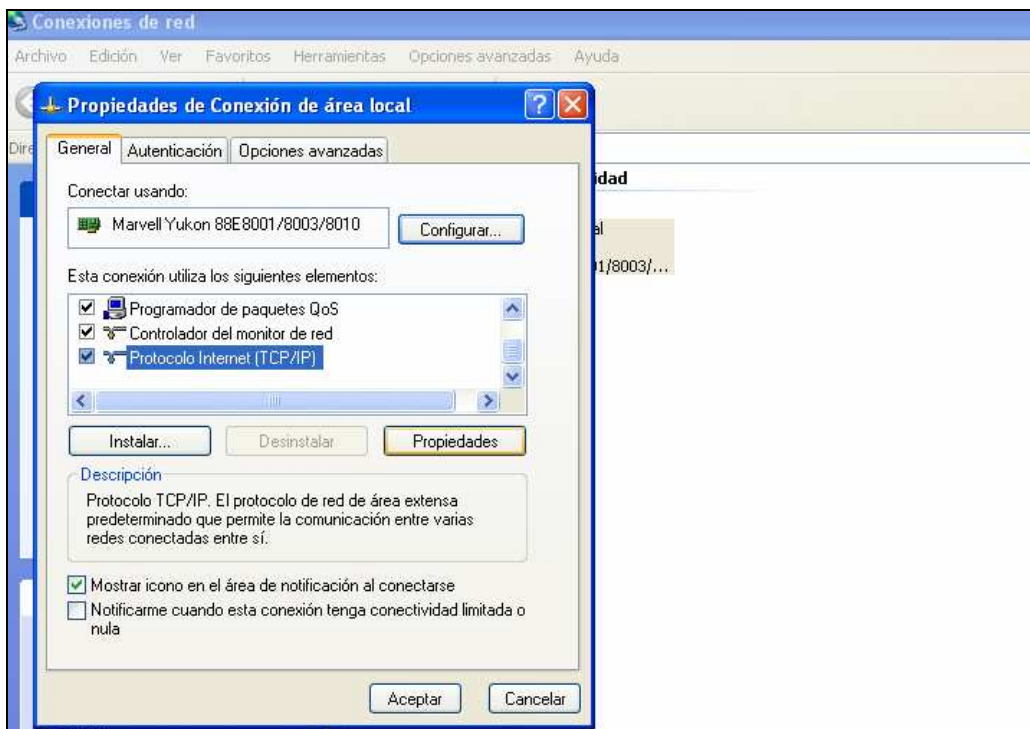
4.- Haga clic con el botón derecho encima del icono **Mis sitios de red** y elija la opción **Propiedades**.



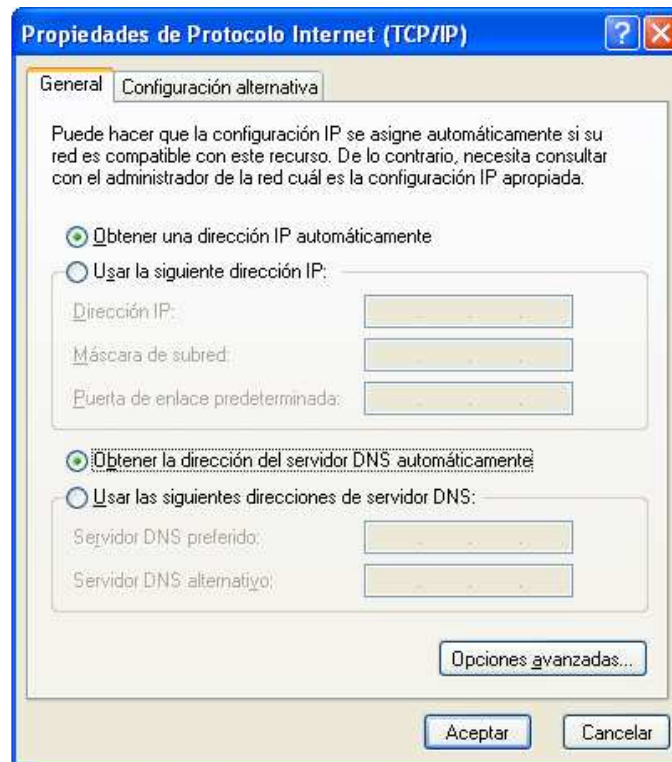
A continuación, pulse clic con el botón derecho sobre el icono de **Conexión de área local**, y seleccione la opción **Propiedades**.



En la Pestaña General seleccione la opción **Protocolo Internet (TCP/IP)** y pulse el botón **Propiedades**, y marque las opciones según los siguientes parámetros:



- Obtener una dirección IP automáticamente
- Obtener la dirección del Servidor DNS automáticamente

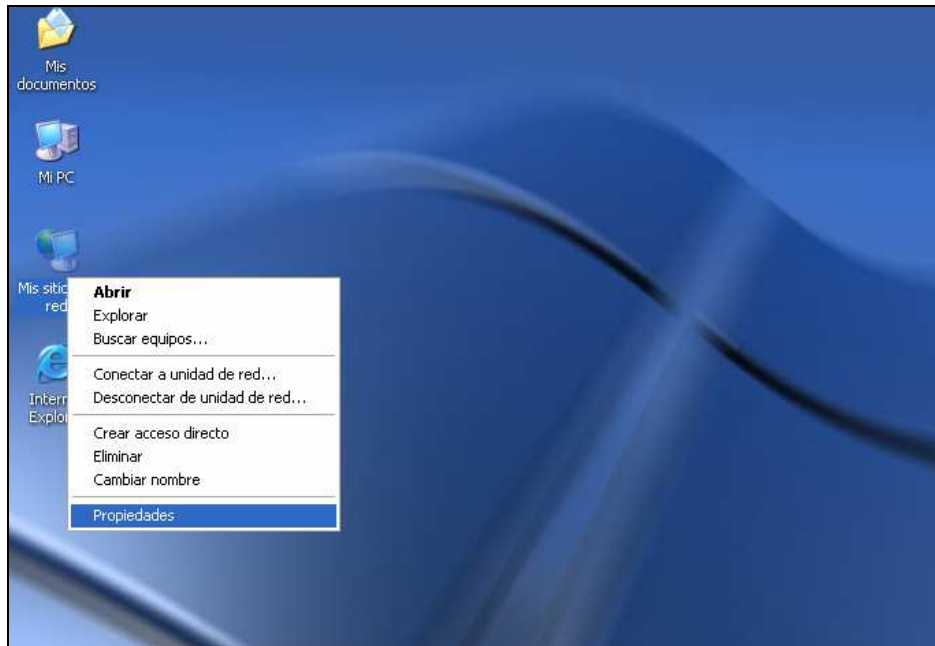


A continuación haga clic en **Aceptar** y a Navegar...

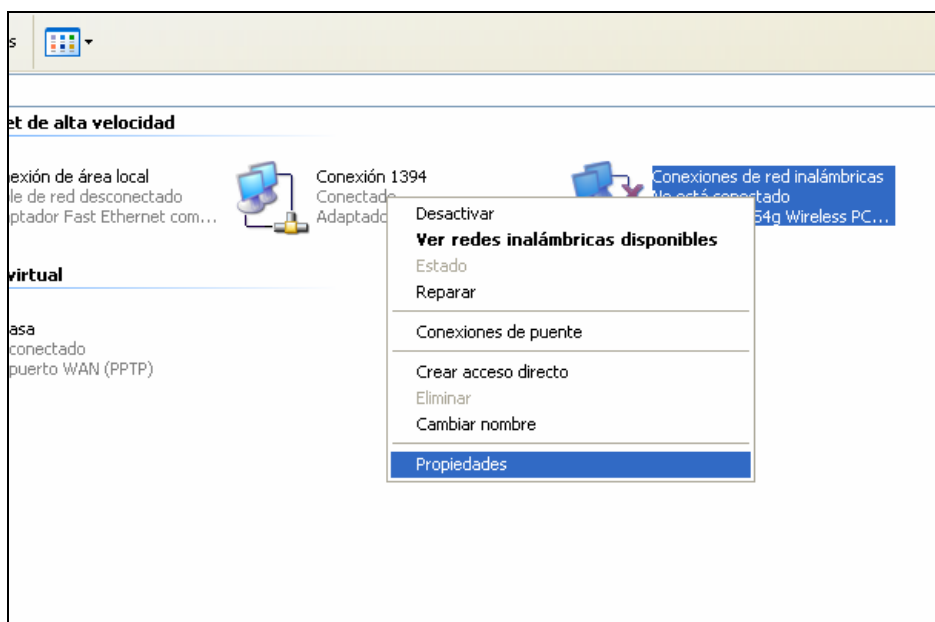
CASO 2: INSTALACIÓN SIN BRIDGE [ADAPTADOR WI-FI]

Para la instalación siga los siguientes pasos:

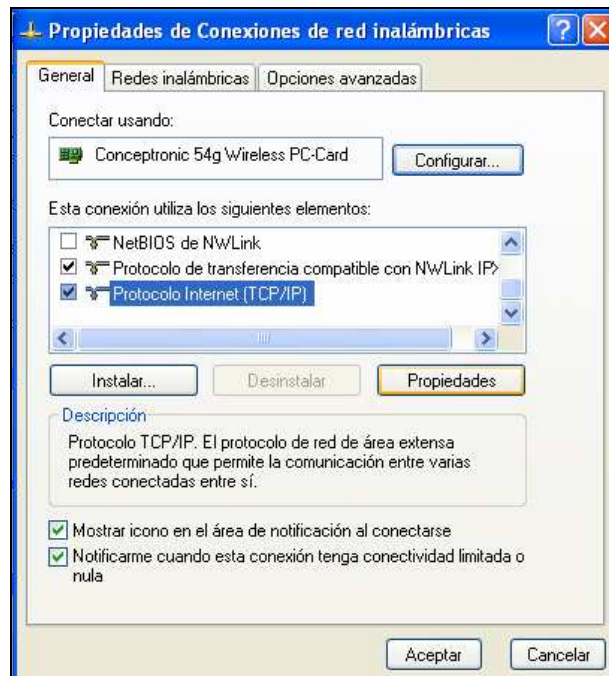
1.- Haga clic con el botón derecho encima del icono **Mis sitios de red** y elija la opción **Propiedades**.



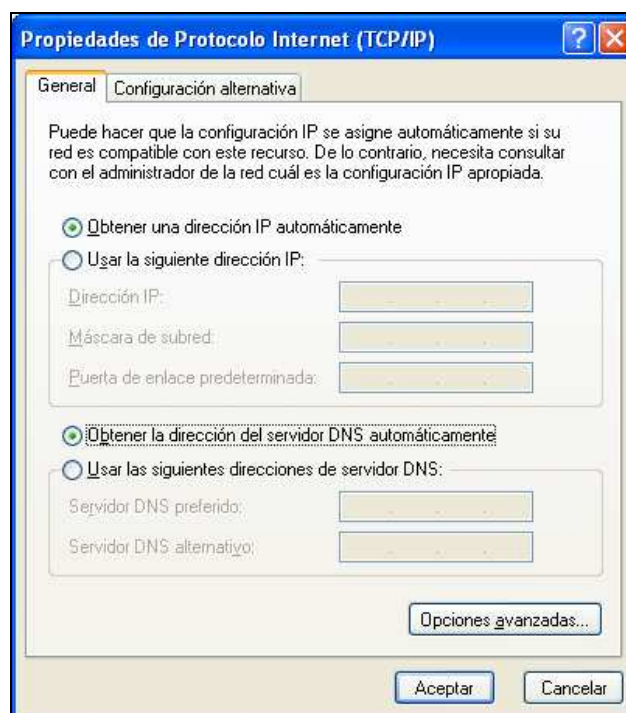
A continuación, pulse clic con el botón derecho sobre el icono de **Conexiones de red inalámbricas**, y seleccione la opción **Propiedades**.



En la Pestaña General seleccione la opción **Protocolo Internet (TCP/IP)** y pulse el botón **Propiedades**, y marque las opciones según los siguientes parámetros:



- Obtener una dirección IP automáticamente
- Obtener la dirección del Servidor DNS automáticamente



2.- A continuación haga doble clic en el icono de **Conexiones de Red inalámbricas** para ver las Redes disponibles. Debe aparecer una Red llamada **BigastroWifi**. Haga doble clic sobre ella para conectar. Una vez conectado ya puede acceder a Internet.

